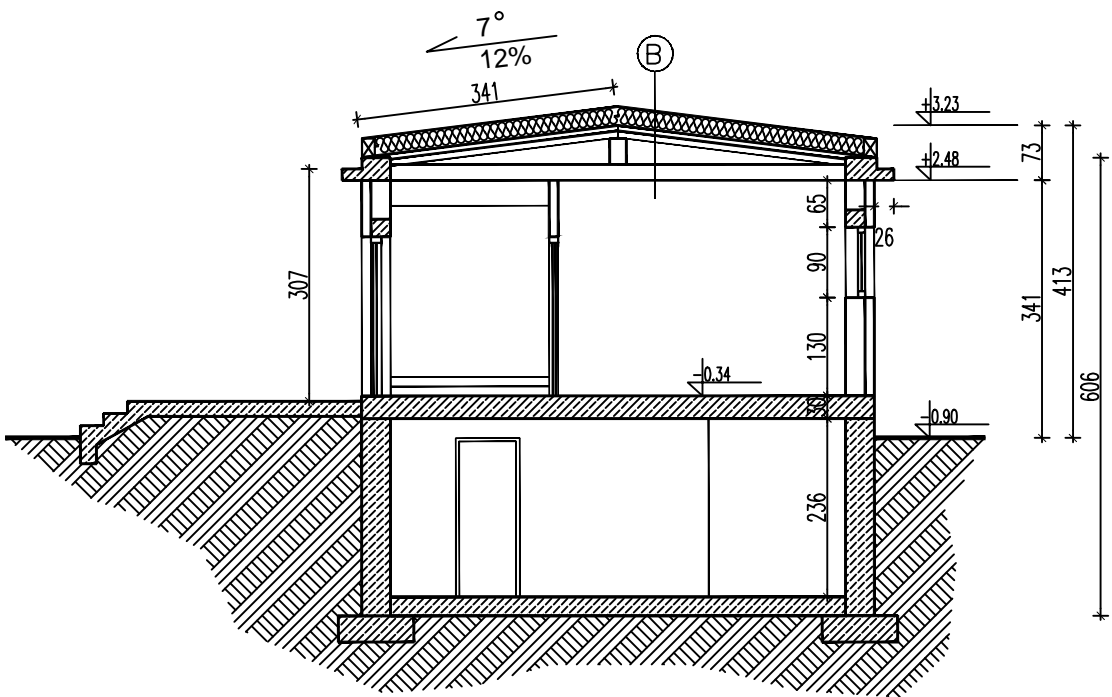


PRZEKRÓJ B – B      skala 1:100



(B)

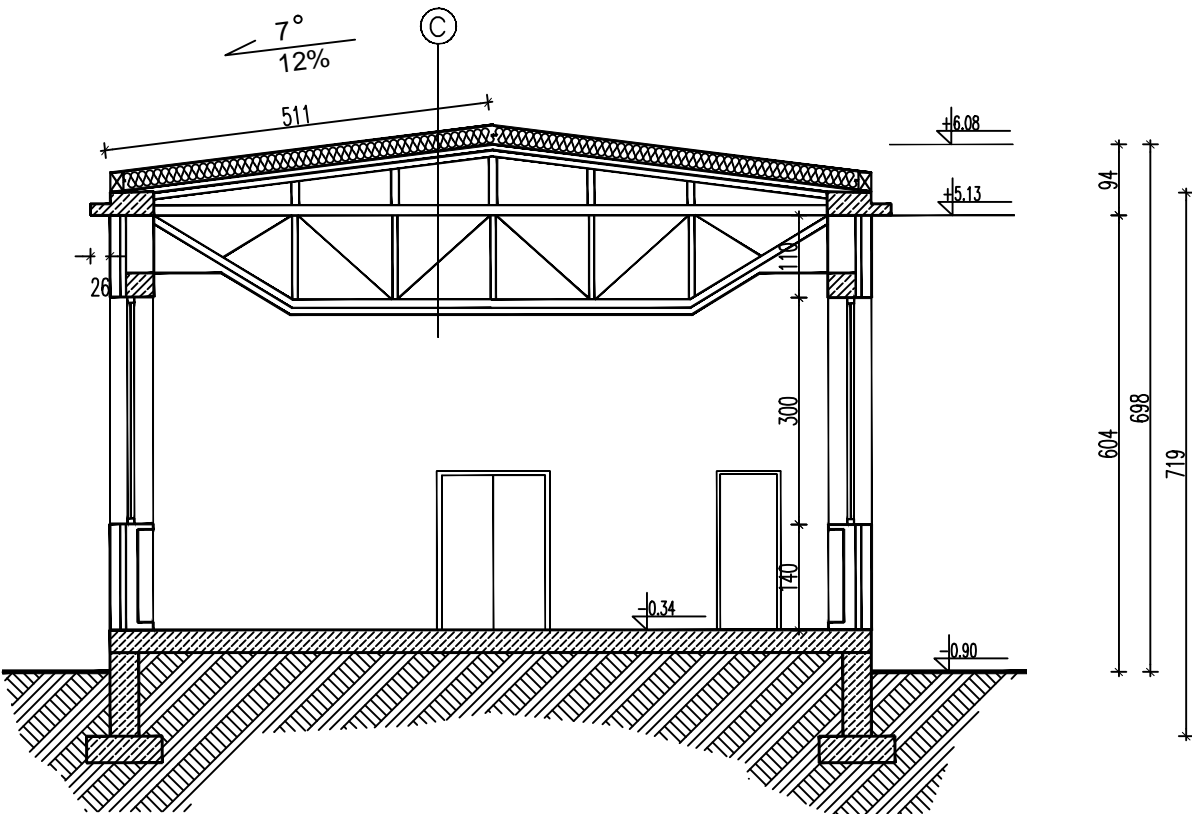
WARSTWY PRJEKTOWANE:

- Papa wierzchniego krycia gr. 5,2mm
- Papa podkładowa mocowana mechanicznie
- Wełna mineralna utwardzona gr. 25cm mocowana mechanicznie

WARSTWY ISTNIEJACE:

- Papa wierzchniego krycia 2x
- Papa podkładowa
- Strop DMS gr.25cm
- Pustka powietrzna
- Warstwa izolacyjna ok. 10 cm
- Strop
- Tynk cem.–wap. 1,5 cm

PRZEKRÓJ C – C      skala 1:100



(C)

WARSTWY PRJEKTOWANE:

- Papa wierzchniego krycia gr. 5,2mm
- Papa podkładowa mocowana mechanicznie
- Wełna mineralna utwardzona gr. 25cm mocowana mechanicznie

WARSTWY ISTNIEJACE:

- Papa wierzchniego krycia 2x
- Papa podkładowa
- Deskowanie pełne
- Izolacja cieplna ok gr.20cm
- Izolacja przeciwwilgociowa
- Deskowanie pełne
- Kratownicee stalowe
- Sufit podwieszany

OBSŁUGA PROCESU BUDOWLANEGO LUCYNA AWIER 15-275 BIAŁYSTOK UL. M.SKŁODOWSKIEJ-CURIE 19/13 e.mail: lma@o2.pl kom.: +48  888 018 489			
TEMAT:		REMONT DACHU BUDYNKU PRZY UL. ZŁOTEJ 4 W BIAŁYMSTOKU NA DZIAŁCE O NR GEOD. 420	
INWESTOR:		Centrum Edukacji Nauczycieli 15-016 Białystok ul. Złota 4	podpis
ARCHITEKTURA		mgr inż. arch. Lucyna Awier Bi/77/98,PDL/BO/0170/06	
INSTALACJE ELEKTRYCZNE		mgr inż. Wojciech Grudziński Bi/138/92,PDL/IE/0416/01	
INWENTARYZACJA - PRZEKRÓJ B-B, C-C			
SKALA	1:100	Rys. 3i	DATA : 10.04.2015
PROJEKT CHRONIONY PRAWEM AUTORSKIM Dz. U. nr 24 z 23 lutego 1994r. poz.83 WSZELKIE ZMIANY, POWIELANIE, WYKORZYSTYWANIE BEZ ZGODY AUTORA ZABRONIONE !			