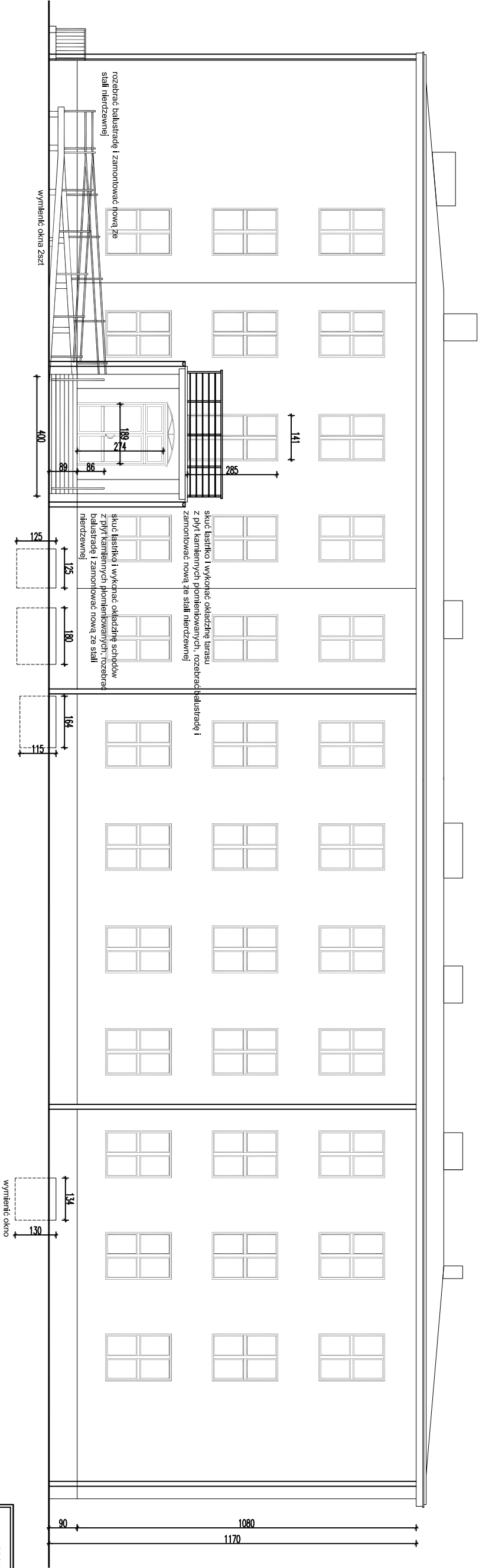


ELEWACJA PÓŁNOCNA skala 1:100

I ETAP-REMONT BUDYNKU GŁÓWNEGO



- UWAGA:
- 1) zdemontować kraty na oknach piwnicznych i oknach parteru
 - 2) rozbić studzienki podokienne w części ponad terenem
 - 3) przebudować podłączenie rur spustowych do kanałzacji sanitarnej
 - 4) założyć osłony na zwozach pionowych instalacji odgromowej
 - 5) wymalować oświetlenie zewnętrzne
- KOLORY ŚCIAN PONAD COKOLEM:
- beż 31336 67C1
 - wejście główne oraz pasy w szczytach - szary 37301 15C1
- KOLOR COKOLU:
- szary

OBSŁUGA PROCESU BUDOWLANEGO			
LUCYNA AWIER			
15-275 BIAŁYSTOK			
UL. MASKŁODOWSKIEJ-CURIE 19/13			
e-mail: lna@o2.pl			
KOM.: +481 888 018 488			
TEMAT:			
REMONT DACHU BUDYNKU			
NAKŁADKIE O WIECZNOŚĆ			
INWESTOR:			
Gminna Edukacji Nauczycieli			
INWESTOR:			
mgr inż. arch. Lucyna Awier			
INSTALACJE:			
mgr inż. Włodzisław Gładziński			
ELEKTRYCZNE:			
BI/13892.PD/IE/041601			
ELEWACJA PN			
SKALA 1:100 RYS. 1 DATA: 16.06.2015			
PROJEKT CHRONIONY PRAWEM AUTORSKIM			
DZ. U. nr 24 z 23 lipca 1994r. poz.83			
WYKONANIE ZAMIASTY TOWARZYSZĄCE			
WYKONANIE ZABUDOWY / AUTORA			