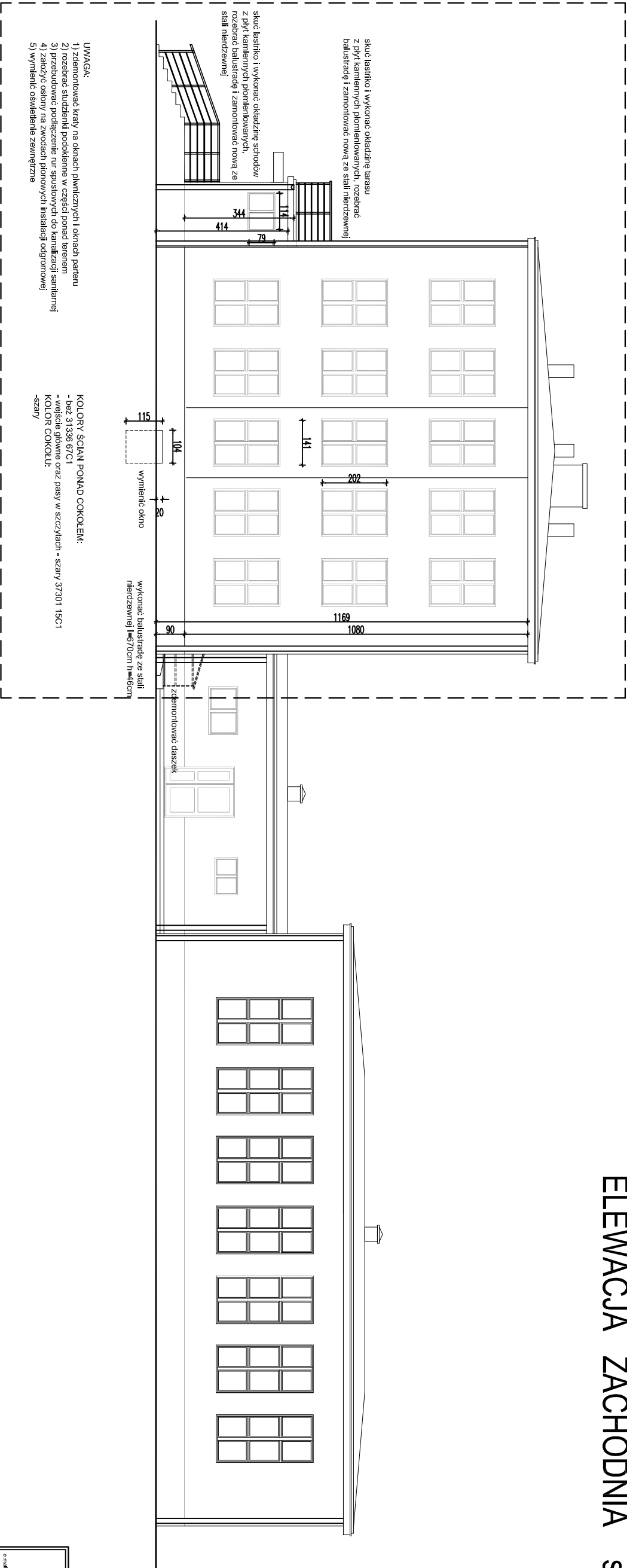


I ETAP-REMONT BUDYNKU GŁÓWNEGO

ELEWACJA ZACHODNIA skala 1:100



- UWAGA:
- 1) zdemontować kraty na oknach zewnętrznych i oknach parteru
  - 2) rozbić stuletni podłogę w części nad parterem
  - 3) przebudować podłogę na rusztowaniu do kanalizacji sanitarnej
  - 4) zabić osłony na zwodach pionowych instalacji odgromowej
  - 5) wymienić oświetlenie zewnętrzne

KOLORY ŚCIAN PONAD COKIEM:

- bez 31336 67C1
- wejście główne oraz pasy w szczytach - szary 37301 15C1

KOLOR COKOLU:

- szary

OSŁUGA PROJEKTOWA I PROJEKTOWANIE LUCYNA AWIER 15-275 BIAŁYSTOK UL. M. SKŁODOWSKIEJ-CURIE 19/13 Kontakt: +48 888 018 488 e-mail: lina@oz.pl	
TEMAT:	REMONT DACHU BUDYNKU NA CZŁONKACH OBRĘBIAJĄCYCH
INWESTOR:	Gmina Ełk ul. 20 Stycznia 4 Ełk 16-110
ARCHITEKTURA:	mgr inż. arch. Lucyna Awier BI/7798.POL/BO/017006
INSTALACJE:	mgr inż. Włodzisław Gładziński BI/13892.POL/IE/041601
ELEWACJA ZACH	
SKALA:	1:100
RYS. 2	DATA: 18.06.2015
PROJEKT CHRONIONY PRAWEM AUTORSKIM DZ. U. nr 24 z 23 sierpnia 1994r. poz. 83 OSZCZĘDNE ZAMIERZENIE WYKONANIE ZAMIERZENIA ZABRONIONE!	