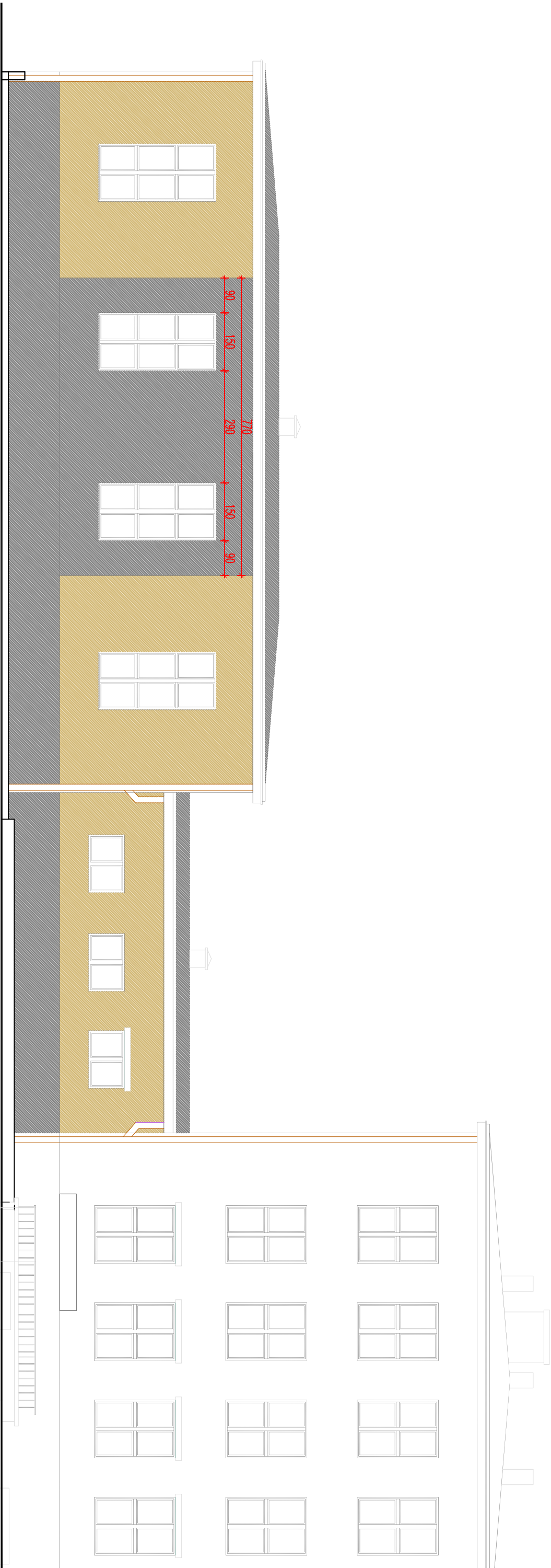


ELEWACJA WSCHODNIA skala 1:100



OBSŁUGA PROCESU BUDOWLANEGO LUCYNA AWIER 15-275 BIAŁYSTOK UL. M.SKŁODOWSKIEJ-CURIE 19/13		email: lina@o2.pl kom.: +481 888 018 489	
TEMAT:	ZAMIEROWANIE OTWORÓW OKIENNYCH, WYKONANIE BRZWI EWAKUACYJNYCH ORAZ ROZBUDOWA O SCHODY WIEŚCOWIE I PODŁAZD DLA NIEPEŁOSPRAWNYCH NA DZIAŁCE O NR GEO. 420		
INWESTOR:	Centrum Edukacji Nauczycieli ul. Żelazna 4 15-275 Białystok	podpis	
ARCHITEKTURA	mgr inż. arch. Jan Hahn BI/11/87 PD-0075		
WSPÓŁPRACZA	mgr inż. arch. Lucyna Awier		
ELEWACJA PD i WSCH			
SKALA	1:100	Rys. 5a	DATA : 18.06.2015
PROJEKT CHRONIONY PRAWEM AUTORSKIM Dz. U. nr 24 z 23 lutego 1994r. poz.83 WSZELKIE ZMIANY, POWIELANIE, WYKORZYSTYWANIE BEZ ZGODY AUTORA ZABRONIONE !			